



MALL MEDIA PRICE MENU

モールメディアプライスマニュー

イオンモール東員

更新：2026.2.20

Life Design Developer



イオンモール株式会社

買い場に最も近い 大規模コミュニケーションメディア

他の媒体と比べて購入意欲が高まっている場所で、広告、イベントなど、買い場と連携し、認知拡大から購買、効果測定まで連続性のあるプランが策定可能です。

好意形成・売場誘引

イベントスペースを利用したサンプリング活動で購買への意欲を喚起します。



イベント実施



広告掲出

認知拡大

商品特性などによって最適なロケーションを選択。お客様への商品ブランド認知のアップを図ります。



物販催事

売上拡大

イオン直営売場との連携により、実売へと繋がる単独フェアなどの実施も。

モールメディアの魅力

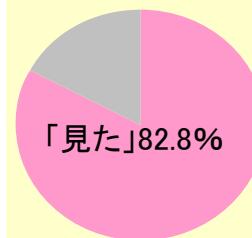
ブランドを認知してもらう場

- 年間10億人のお客さまが来店
- 平均滞在時間は2時間

ショッピング中、エレベーターの待ち時間、フードコートなど
様々な場面でのアプローチが可能です。

* 某ヘアケアブランドの事例では、約2週間の展開期間中、4店舗で
合計約220万人の来店客があり、出口調査で8割を超える方が広告を
見たと回答しています。

Q: イオンモールに来店して広告を見た人



① ガラス 55.0% (来店者ベース)

② 柱巻き 51.8% (来店者ベース)

③ EV全面扉 51.2% (訪問者ベース)

④ 女性トイレ鏡 47.2% (訪問者ベース)

⑤ EV内 31.9% (訪問者ベース)

2010年9月 N=1200 9/19.20に名取・むさし村山・岡崎・
伊丹に来店した女性 (クレオ出口調査)

商品・サービスを体感してもらう場

イベントスペースの活用による商品・サービスの
体験が可能です。



商品・サービスを購入してもらう場

イオンをはじめとした核テナントなど、
極めて売場に近い場所での展開となるため、
売りに繋がりがやすい仕掛けが可能です。

* 某ヘアケアブランドの事例では、目標の約2倍の数量を
売り上げています。



MALL MEDIA MENU

1 エレベーター扉

2 大型バナー

3 吹き抜けガラス

4 エスカレーター

5 化粧室

6 授乳室

7 通路 床バナー

8 B2ポスター

9 サイネージ

10 ストリートビジョン

01. エレベーター

【媒体サイズ】 H2,395mm×W1,360mm

【仕様・素材】 塩ビシート(再剥離) ※マットラミネート加工

※制作費、施工費は別途費用がかかります。

中央のみ可



中央のみ可



中央のみ可



エレベーターメディアは他層階や駐車場を利用されるお客さまが待ち時間の際に注目される媒体です。お客さまが立ち止まって見る媒体として高い視認率が期待できます。告知面サイズも大きい為、迫力のある展開が可能です。

エンターテイメントコートのイベントスペース、柱広告等を同時開催することでその効果をより高めることが可能です。



1F 3基 2F 3基 3F 3基

掲出料 (2週間)

1基 75,000 円

※費用・掲出期間につきましては、ご相談のうえ決定させていただきたく存じます。

02. 大型バナー

【媒体サイズ】 W1200mm×H10000mm

【仕様・素材】 遮光ターポリン

※制作費、施工費は別途費用がかかります。

Life Design Developer



※全店合同セール・プロモーション展開時には使用できない場合がございます。



最大掲出本数：ヒバリコート 1本

掲出料（2週間）

1本150,000円

イベントスペースの利用等と組み合わせた展開をすることで、
広告・イベント効果を高めます。

※費用・掲出期間につきましては、
ご相談のうえ決定させていただきたく存じます。

03. 吹き抜けガラス

【媒体サイズ】 H400mm×W400mm

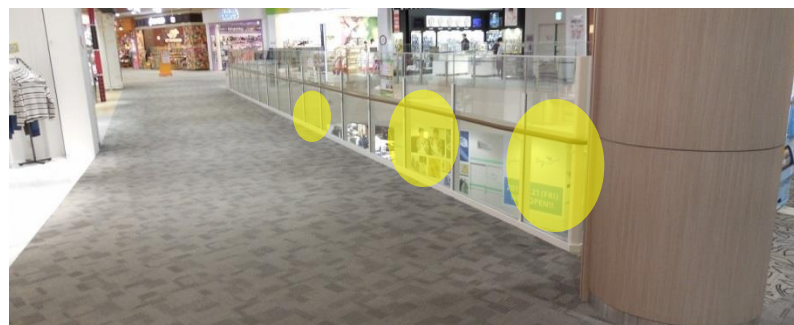
【仕様・素材】 塩ビシート(再剥離) ※マットラミネート加工

※制作費、施工費は別途費用がかかります。

Life Design Developer



柱巻きメディア同様に来店されたお客さまの動線上にあり、回遊されるお客さまへ継続的にPRできます。連続した面での訴求が可能です。イベントスペースと連動した展開はPR・広告内容の世界観を高めます。



最大掲出数：2F 70枚 3F 60枚

掲出料 (2週間)

225,000円~
(@3,750×60枚)

04. エスカレーター

【媒体サイズ】 H500mm×W90mm

【仕様・素材】 塩ビシート(再剥離) ※マットラミネート加工

AEON
MALL

※制作費、施工費は別途費用がかかります。



主通路同様に回遊動線の一部であるエスカレーター付近の広告は利用するお客さまとの距離が近いため、高い接触率と視認率があります。



1F 3基 / 2F 3基 / 3F 2基

掲出料 (2週間)

1基37,500円

05. 化粧室

【媒体サイズ】 H210×W210mm

【仕様・素材】 塩ビシート(再剥離)※マットラミネート加工

※制作費、施工費は別途費用がかかります。



化粧室鏡の一部をメディアとして使用。
立ち止まった状態で見ることが出来る為、高い視認率を期待できます。
また、性別を分けたアプローチも可能なので内容によって使い分ける事でより高いPRが可能です。



1F 3箇所14枚	2F 3箇所14枚
3F 3箇所14枚	
掲出料 (2週間)	1枚 2,625円

※費用・掲出期間につきましては、ご相談のうえ決定させていただきたく存じます。

06. 授乳室

【媒体サイズ】 H210×W210mm

【仕様・素材】 塩ビシート(再剥離)※マットラミネート加工

※制作費、施工費は別途費用がかかります。



利用されているお客さまは、とても限定されるエリアですが、対象商品・ターゲット・目的によっては、非常に大きな効果が期待できます。



1F 1箇所5枚 2F 1箇所5枚	
3F 1箇所5枚	
掲出料 (2週間)	1枚 2,625円

※費用・掲出期間につきましては、ご相談のうえ決定させていただきたく存じます。

07. 通路バナー

【媒体サイズ】 W2400mm×H2400mm

【仕様・素材】 遮光ターポリン

※制作費、施工費は別途費用がかかります。



1F : 2箇所

掲出料 (2週間)

1箇所300,000円

※費用・掲出期間につきましては、
ご相談のうえ決定させていただきたく存じます。

※全店合同セール・プロモーション展開時には使用できない場合がございます。

08. B2ポスター

【媒体サイズ】 B2サイズ
 【仕様・素材】 半光沢紙

※制作費、施工費は別途費用がかかります。



仮囲い(1・2・3F)



2F 立体駐車場 連絡通路



三角什器(1・2・3F)



1F 2箇所 2F 2箇所 3F 2箇所

※掲出場所は広告内容によって要相談

掲出料 (2週間)

1枚 30,000円

※費用・掲出期間につきましては、
 ご相談のうえ決定させていただきたく存じます。

09. サイネージ

【媒体サイズ】 W1120×H600px / W1280×H352px
 【仕様・素材】 pdf・JPEGデータ

2023/10/27より
 設置開始

※制作費、施工費は別途費用がかかります。

1F カブキコート(200インチ LEDサイネージ)



サイズ: W4480 × H2400mm
 解像度: W1120 × H600px

1F ワイモバイル前・ヒバリコート (層間LEDサイネージ 2か所)



サイズ: W5120 × H1408mm
 解像度: W1280 × H352px

平日・土日祝ともに人通りの多いイベントコートのサイネージになります。

静止画・動画問わず放映可能です。イベントスペースでの催事実施と合わせて広告掲出も可能です。
 (※イベントスペース利用費は別途費用がかかります。
 ※イベントスペースとの併用申込でお値引き可)

お客さまの目にも留まりやすい、1階のメインコートにつづく(イオン直営店からカブキコートへ向かう導線)共用部間のサイネージになります。
 静止画・動画問わず放映可能です。

月～金(平日)は
 1日60回表示保証
 ※土日祝はイベント状況により異なります。

1F カブキコート + 1F 層間サイネージ (2か所)	
掲出料 (1週間)	1データ 静止画 (15秒)・動画 (30秒) 50,000円 動画 (60秒) 75,000円

※費用・掲出期間につきましては、ご相談のうえ決定させていただきたく存じます。
 ※土日祝はイベント実施のため表示回数が減少する場合がございます。

10. ストリートビジョン

2025/2より設置
開始



お客さまの目にも留まりやすい、1階イオン直営店からカブキコートへ向かう導線の共用部にある両面型デジタルサイネージになります。
静止画・動画問わず放映可能で、人通りが多く、音声も活用し多くのお客さまにリーチ可能な広告媒体です。



【媒体サイズ】 1080pix×1920pix (9 : 16)
【仕様・素材】 pdf・JPEGデータ

※制作費、施工費は別途費用がかかります。

1F モールストリートビジョン (3か所)	
掲出料 (1週間)	1データ 静止画 (15秒)・動画 (30秒) 50,000円 動画 (60秒) 75,000円

掲出事例

エレベーター



フードコート柱巻き・テーブルシール



柱巻き



大型バナー



掲出事例

授乳室



化粧室



吹き抜けガラス



化粧室





お問い合わせ先

イオンモール東員への出稿をご検討の場合…

〒511-0255
三重県員弁郡東員町大字長深字築田510-1

イオンモール東員事務所
営業担当 モールメディア担当まで

TEL : 0594-87-7161 FAX : 0594-87-7162

複数モールへの出稿をご検討の場合…

イオンモール株式会社 営業統括部 販売促進部 アセット活用グループ

〒261-7122
千葉県千葉市中瀬2-6-1 WBG マリブイースト22階
Tel : 043-388-8004
Email : event-mallmedia@aeonmall.com