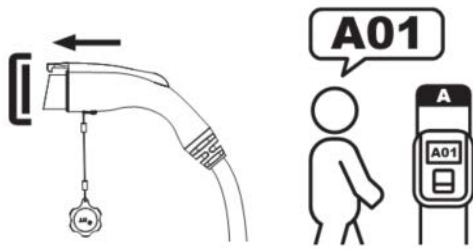


ENEOS普通充電器 ご利用方法



① 充電器のプラグを車両に差し込む

※充電器番号を覚えておく
(例) A01

② 認証機へ向かう

画面に触るとスタート

③ カード選択

使いたいカードのボタンを押す

クレジットカードを使う場合は、
右下の緑ボタンを押す

不明点があれば右下の受話器を押す

〈WAONのみ〉

「同意する」を押す

内容：利用規約の確認
(残時間管理について)

④ カード認証

③で選んだカードを
認証機の上側にタッチ

※モバイルEnekeyは
認証機の下側にタッチ





⑤ 「次へ」を押下



⑥ 充電器の選択



⑦ 充電出力の選択

※6kWを選択できるのは当面 ENEOS Charge Plus会員のみ



⑧ 充電時間の選択

充電したい時間を押す

※繰越時間のみ使用の場合 一番左の「0分」を選択

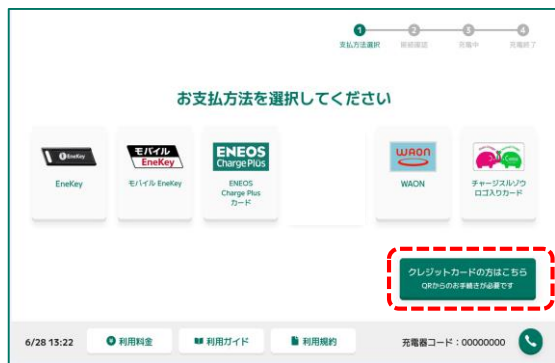


〈WAONのみ〉

もう一度WAONを認証機にタッチ (お金の支払いのため)

充電開始

ENEOS普通充電器 ご利用方法（クレジットカード）



② カード選択

クレジットカードを使う場合は、
右下の緑ボタンを押す

不明点があれば右下の受話器を押す



③ QR読み取り

スマートフォンでQRを読み取り、
スマホ上でパスワードを取得

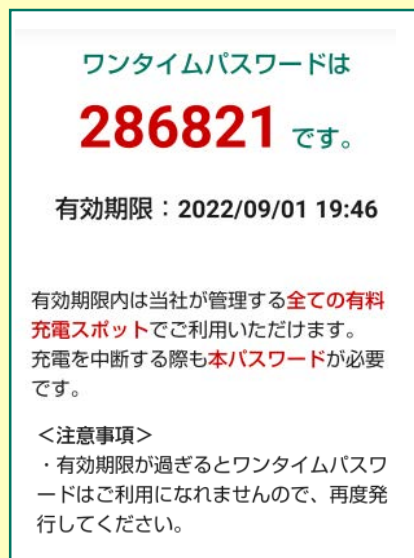
スマホでクレジットカード番号を
入れることで、決済が可能になる



④ パスワード入力

スマホで取得したパスワードを入力
後、「次へ」を押す

<スマホ操作画面イメージ>





⑤ 「次へ」を押下



⑥ 充電器の選択



⑦ 充電出力の選択

※6kWを選択できるのは当面 ENEOS Charge Plus会員のみ



⑧ 充電時間の選択

充電したい時間を押す

※繰越時間のみ使用の場合 一番左の「0分」を選択



〈WAONのみ〉

もう一度WAONを認証機にタッチ (お金の支払いのため)

充電開始

ENEOS普通充電器 ご利用方法（充電アプリ）

①初期画面で「充電する」を押下



②対象店舗を選択



③「ここで今すぐ充電する」を押下



④充電器種別を選択



⑤コネクタを接続



⑥充電器のコネクタ番号を選択



⑦充電時間を選択



⑧内容を確認して充電開始



⑨安全確認画面 (30秒~1分程度)



⑩充電状態表示



⑪充電終了



⑫コネクタを抜く



ENEOS普通充電器 ご利用方法（充電アプリ）

⑬ケーブルを片付ける



⑭充電結果表示



WAON 残時間表示方法



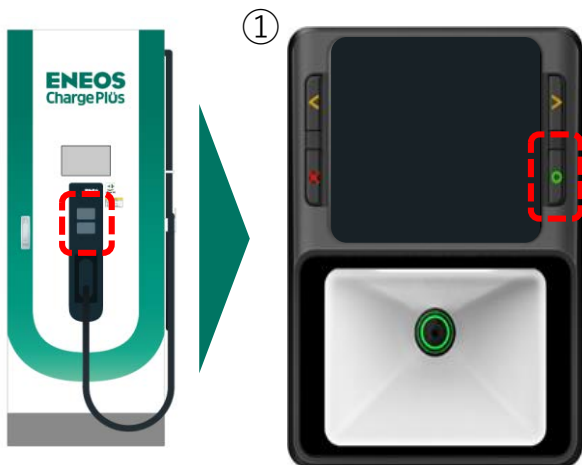
① カード選択

WAONを押し、【ご利用方法】通りに利用操作を実施

② 充電時間の選択画面にて確認

充電時間の選択画面まで進み、赤枠に記載されている「繰越時間」にて残時間を確認

WAON 残額確認方法

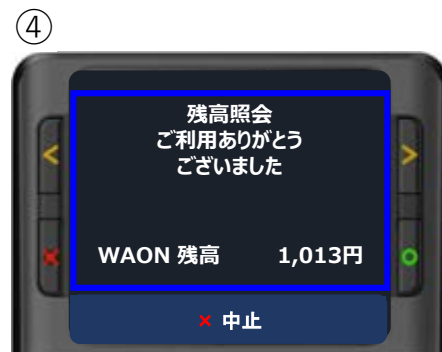
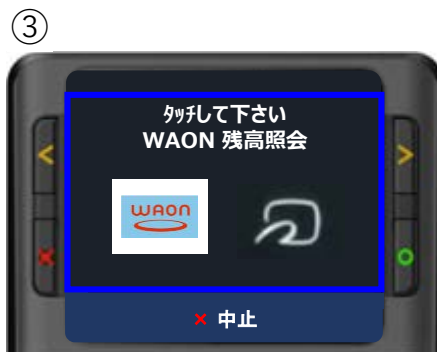
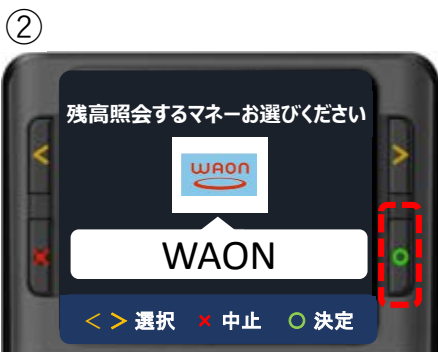


① 認証機ディスプレイの右下にある「O」ボタンを押す

② 「WAON」と出てることを確認しもう一度「O」ボタンを押す

③ 画面に従ってWAONをタッチする

④ 残高が表示される



ENEOS普通充電器 途中停止方法

(1) 認証機で操作する



① 充電開始時と同じ決済方法を選択し、再認証する



② 「充電停止」を押下

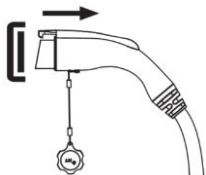


③ 充電中断確認
「はい」を押す



④ 充電停止
コネクタを抜く

(2) 充電コネクタを抜く



※認証機側の操作不要